



## PORT MOXÓ Appartement avec vue sur le canal, amarrage pour voilier et parking extérieur privé

&lt;p&gt;Appartement à Port Moxó, l'un des plus beaux quartiers d'Empuriabrava pour ses canaux. Cet appartement dispose d'un salon-salle à manger très lumineux avec accès à la terrasse et vue sur le canal, d'une cuisine ouverte, de deux chambres avec placards intégrés et d'une salle de bain avec baignoire. Son orientation est sud-ouest, c'est pourquoi elle est si lumineuse. Les fenêtres sont en aluminium, il dispose d'une climatisation réversible dans le séjour. Il est vendu avec un parking extérieur privé et un amarrage pour voilier de 3,45 X 10 m dans le secteur Port Moxó avant les ponts inclus dans le prix.

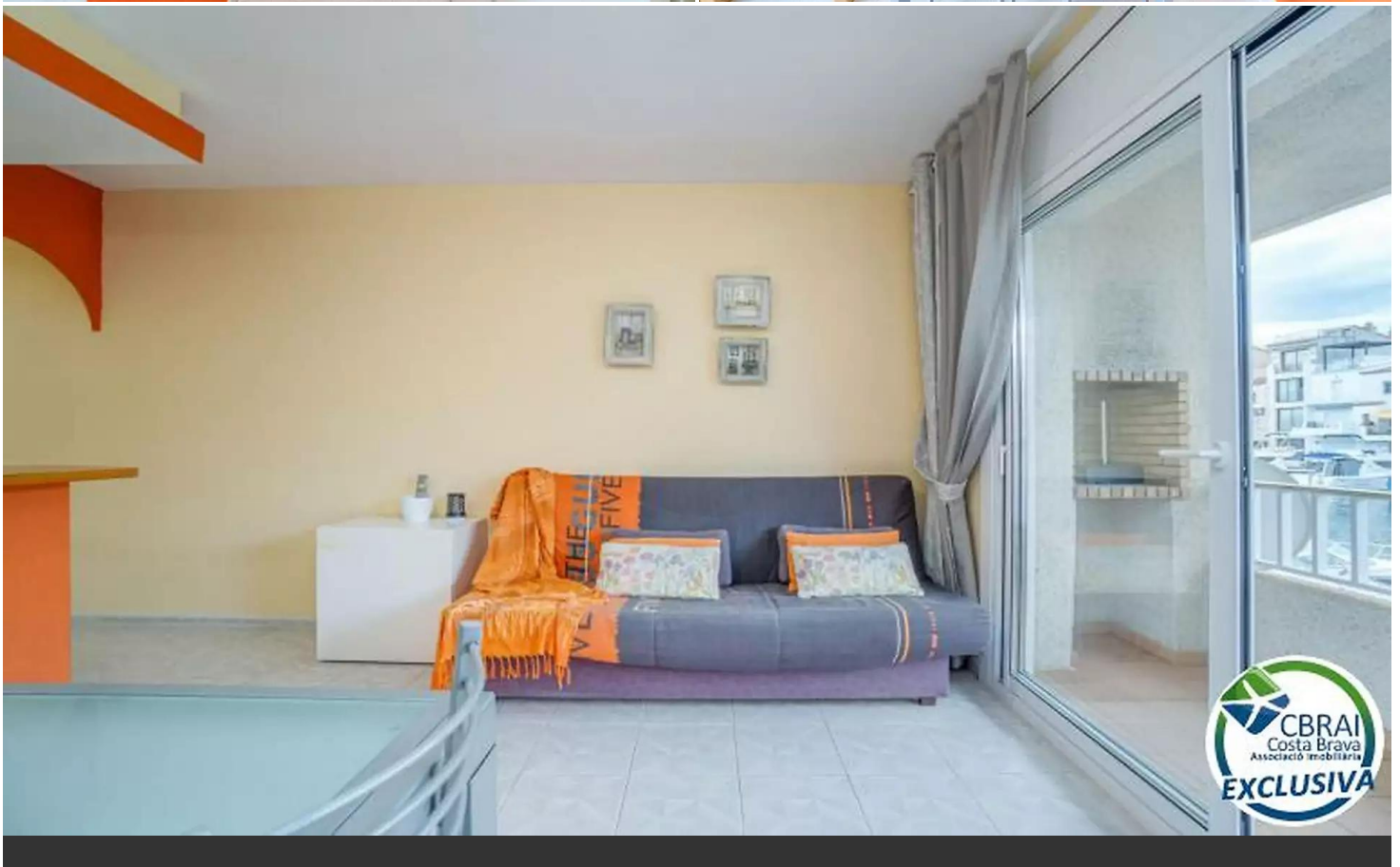
&lt;p&gt;&lt;p&gt;Il est situé à environ 300 mètres de la plage d'Empuriabrava. Venez le visiter, ne manquez pas cette opportunité !&lt;p&gt;

Transaction	Vente
Type	Appartement
Surface	55 m <sup>2</sup>
Chambres	2
Salles de bains	1 salle de bains
Parking	Oui
Terrasse	surface
Climatisation	Oui
Meublé	Oui

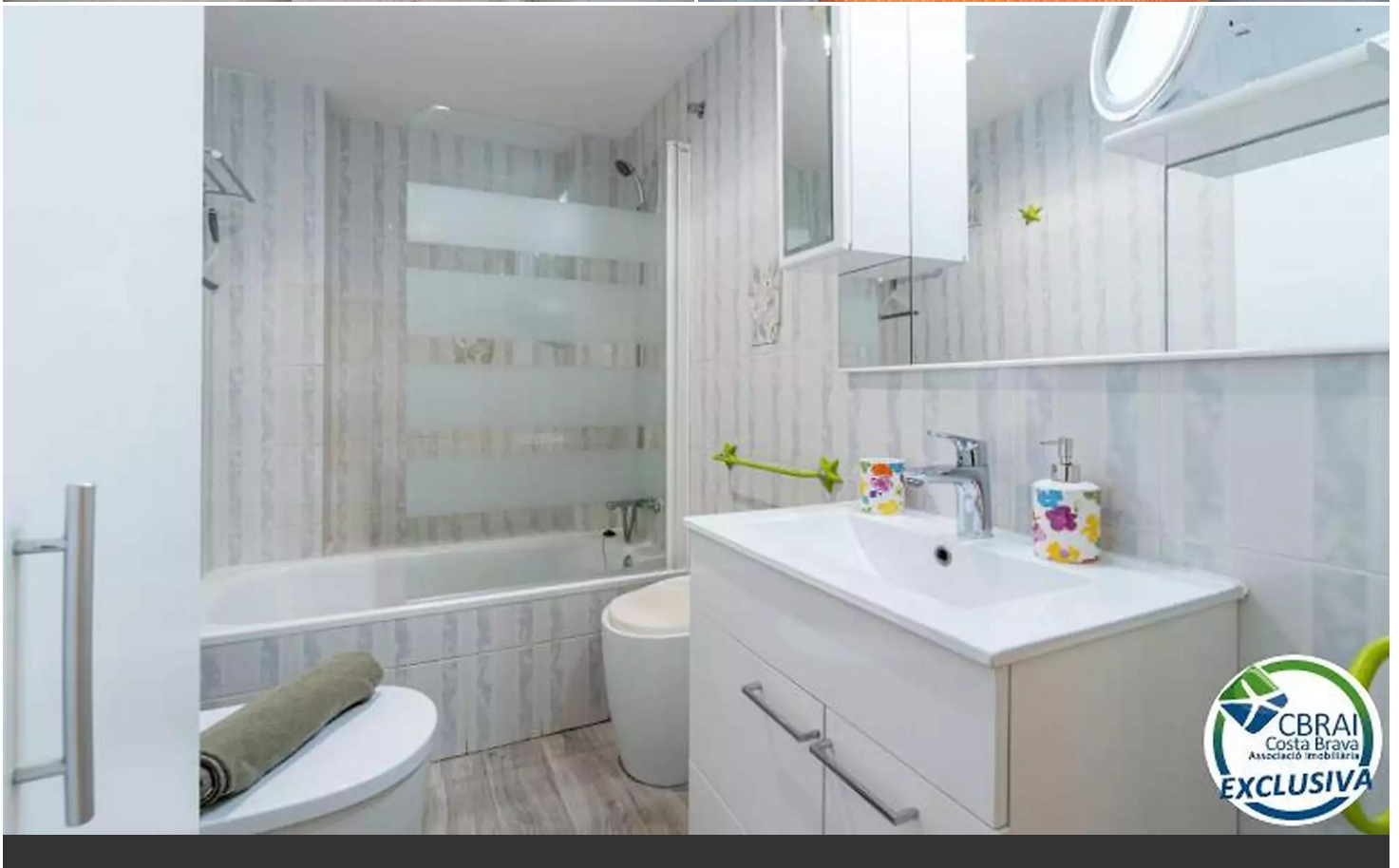
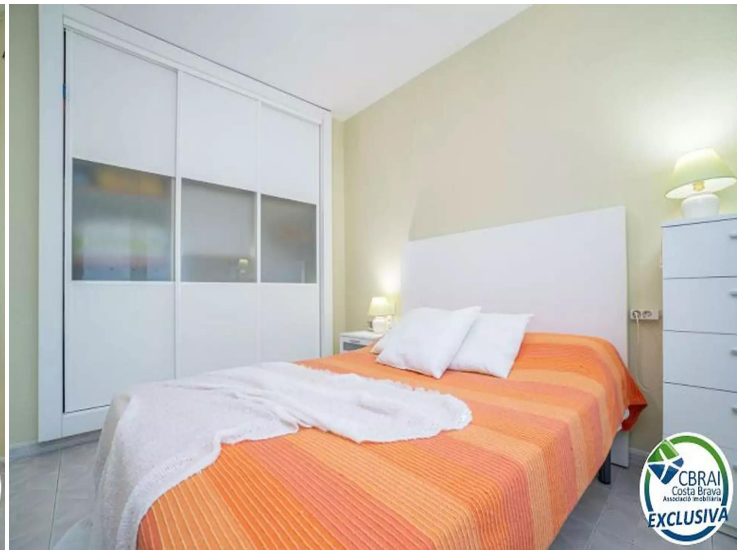
240.000 €

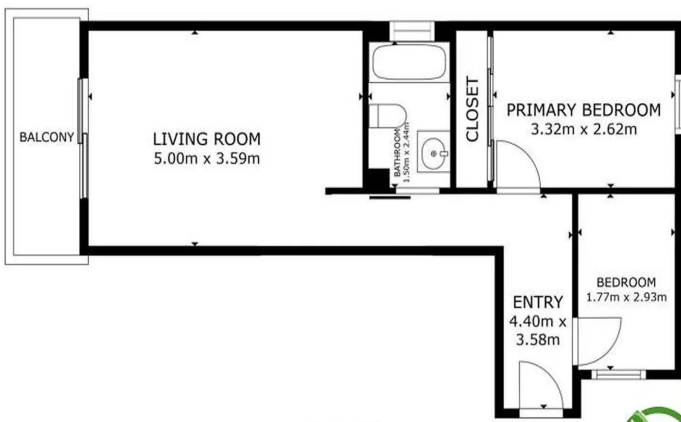












GROSS INTERNAL AREA  
FLOOR PLAN 45.4 m<sup>2</sup>  
EXCLUDED AREAS: BALCONY 4.8 m<sup>2</sup>  
TOTAL: 45.4 m<sup>2</sup>

