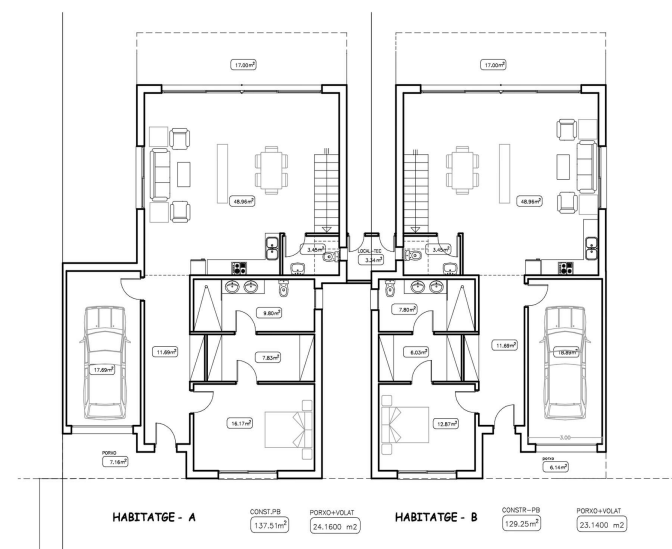


CONJUNT PL.BAIXA MOD-5 67.2900 m<sup>2</sup>



CONJUNT PL.PIS MOD-5



A-1946 Empuriabrava

Nouveau développement à Norfeu maison sur le canal avec amarrage privé de 12m. 507m<sup>2</sup> de terrain.

La maison a un terrain de 507m<sup>2</sup> et une surface habitable de 144,32m<sup>2</sup>.

Au rez-de-chaussée se trouve une chambre avec salle de bain, un WC et un grand salon avec cuisine ouverte de 40,86m<sup>2</sup>. Les grandes fenêtres donnent accès à la piscine, au jacuzzi et au jardin, d'où l'on peut accéder à l'amarrage de 12m.

Nous avons un garage de 18,89m<sup>2</sup> et un parking à l'intérieur de la parcelle.

Au premier étage il y a deux chambres en-suite, deux chambres doubles et une salle de bain complète.

Transaction	Vente
Type	Maison avec amarre
Type de construction	Nouveau
Surface	144 m <sup>2</sup>
Chambres	5
Salles de bains	4 salles de bains , 1 toilette
Parking	Oui
Garage	Oui
Terrasse	Oui
Jardin	Oui
Amarrage	Oui
Piscine	Oui
Chauffage	Oui
Climatisation	Oui
Terrain	507 m <sup>2</sup>
Canal	Oui

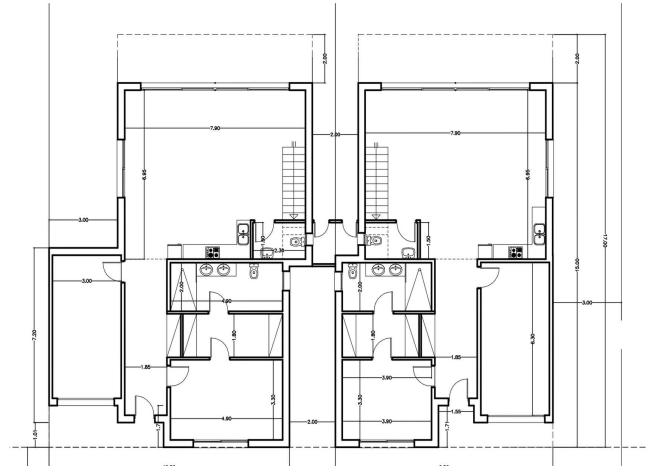
1.350.000 €





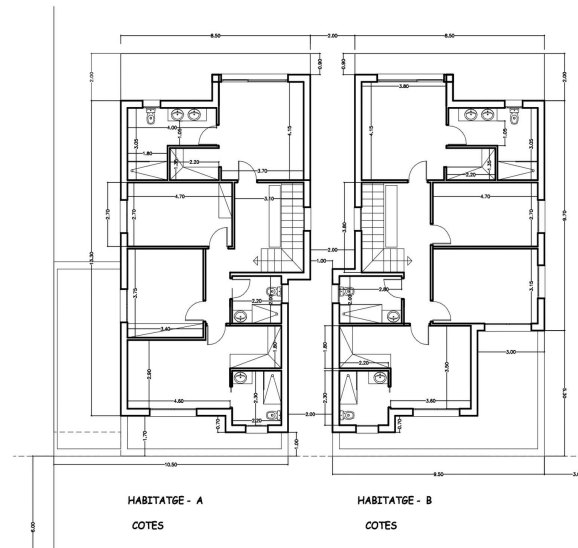
HABITATGE - A  
UTL-A  
114,08m<sup>2</sup>  
84,1200 m<sup>2</sup>

HABITATGE - B  
UTL-B  
115,23m<sup>2</sup>  
83,0800 m<sup>2</sup>



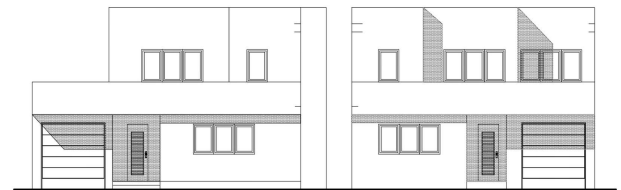
HABITATGE - A  
COTES

HABITATGE - B  
COTES



HABITATGE - A  
COTES

HABITATGE - B  
COTES



ALÇAT PRINCIPAL



ALÇAT POSTERIOR