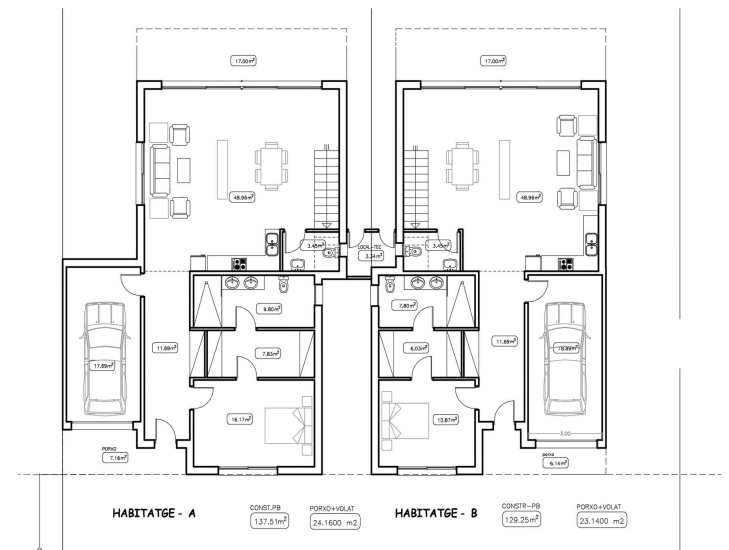


CONJUNT PL.BAIXA MOD-5 67.2900 m²



A-1946 Empuriabrava

Neue Entwicklung in Norfeu, Haus am Kanal mit privatem Liegeplatz von 12m. 507m2 Land.

Das Haus hat ein Grundstück von 507m2 und eine Wohnfläche von 144,32m2.

Im Erdgeschoss finden wir ein Schlafzimmer mit Bad, eine Toilette und ein großes Wohnzimmer mit offener Küche von 40,86m2 von den großen Fenstern haben wir Zugang zum Pool, Jacuzzi und Garten, von wo aus wir Zugang zu den Liegeplatz von 12m haben.

Wir haben eine Garage von 18.89m2 und Parkplatz innerhalb des Grundstücks.

Im ersten Stock gibt es zwei en-suite Schlafzimmer, zwei Doppelzimmer und ein komplettes Badezimmer.

Transaktion	Verkauf
Typ	Haus mit Liegeplatz
Bauart	Neubau
Fläche	144 m ²
Schlafzimmer	5
Badezimmer	4 badezimmer , 1 toilette
Parking	Ja
Garage	Ja
Terrasse	Ja
Garten	Ja
Anlegesteg	Ja
Schwimmbad	Ja
Heizung	Ja
Klimaanlage	Ja
Grundstück	507 m ²
Kanal	Ja

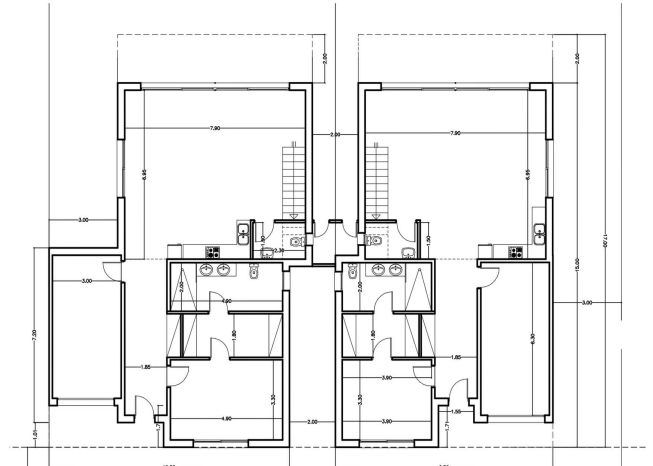
1.350.000 €





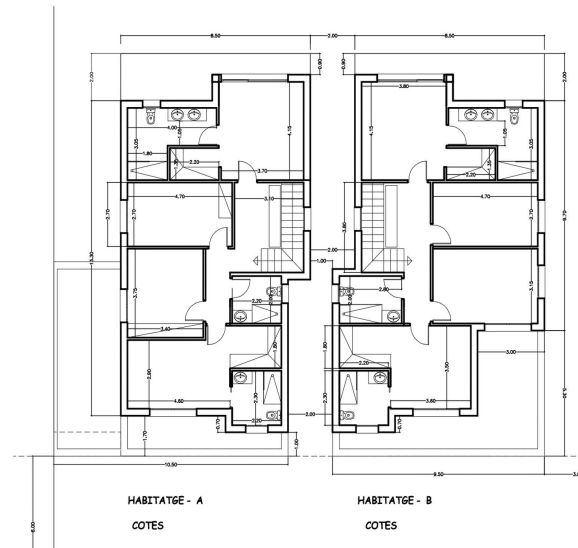
HABITATGE - A
UTE-A
114,08m²
84,1200 m²

HABITATGE - B
UTE-B
115,23m²
83,0800 m²



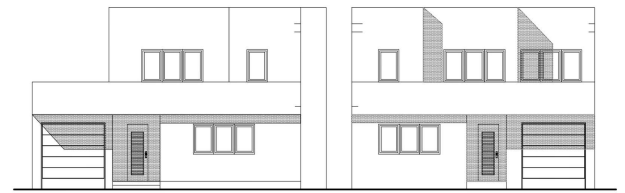
HABITATGE - A
COTES

HABITATGE - B
COTES

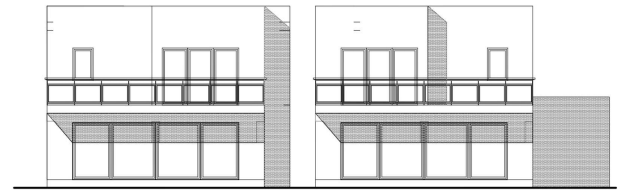


HABITATGE - A
COTES

HABITATGE - B
COTES



ALÇAT PRINCIPAL



ALÇAT POSTERIOR